

eduroam with personal certificate under Windows 8 and Windows 10

Stand: b'08. November 2021'

Notice: This is not the preferred setup instruction. Please choose the preferred ones:
<https://wlan.hu-berlin.de>

1 Preface

The following description was created in a Windows 10 virtual machine with an AVM external wireless LAN stick. The access to the WLAN eduroam is described. The authentication on the WLAN is not done with username/password but with a personal certificate. Prerequisite for the receipt of a certificate that entitles to log on to the WLAN is an HU account at the CMS.

Hinweis: Diverse Abkürzungen und fachspezifische Begriffe sind im [Glossar](#) erklärt.

Wichtige Parameter für die Konfiguration auf einen Blick:

SSID: eduroam

Sicherheit: 802.1x EAP

EAP-Methode: TLS

CA-Zertifikat: T-Telesec Global Root Class 2

Nutzerzertifikat: Ihr persönliches WLAN-Zertifikat

Authentifizierungsserver: srv1-radius.cms.hu-berlin.de; srv2-radius.cms.hu-berlin.de

Die Angabe des CA-Zertifikats ist wichtig, um die Sicherheit Ihrer Verbindung zu gewährleisten.

2 Persönliches WLAN-Zertifikat erstellen

Before downloading the certificate installation program, you must first be connected to the Internet. You can choose a free wifi or your mobile network. If there is already a

eduroam with personal certificate under Windows 8 and Windows 10

(different) access to the Internet, this can of course be used. It is then equivalent to continuing with the [downloading the certificate installation program](#).

2.1 Request personal WLAN certificate

WLAN-Zertifikat

Bitte authentifizieren Sie sich, um ein WLAN-Zertifikat zu erhalten

Hinweise:

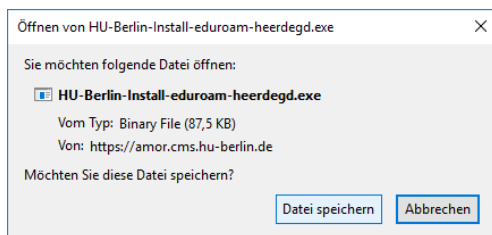
- Sie erhalten nach Ausfüllen und Abschicken des Formulars eine PKCS12-Datei (account.p12), die Sie in ihr mobiles Gerät oder PC importieren müssen. In dieser PKCS12-Datei sind sowohl der private Schlüssel als auch das Zertifikat enthalten. Die PKCS12-Datei wurde mit dem derzeitigen Kennwort Ihres Accounts verschlüsselt. Sie benötigen dieses für den Import in ihr Gerät.
oder
Sie erhalten nach Ausfüllen und Abschicken des Formulars eine Installationsdatei für das WLAN "eduroam" (HU-Berlin-Install-eduroam-account.exe), die automatisch das Zertifikat installiert bzw. ersetzt und das WLAN "eduroam" unter Windows 7, Windows 8 und Windows 10 installiert. In der Installationsdatei befindet sich eine PKCS12-Datei, die sowohl den private Schlüssel als auch das Zertifikat enthält. Die PKCS12-Datei wurde mit dem derzeitigen Kennwort Ihres Accounts verschlüsselt. Sie benötigen dieses für die Installation.
- Die Gültigkeit des Zertifikates erlöscht nach 3 Jahren oder mit Sperrung Ihres Accounts.
- Für jeden Nutzer wird nur ein Zertifikat ausgegeben. Sollten Sie bereits ein Zertifikat haben und ein weiteres anfordern, so wird das bereits ausgestellte ungültig.

Account am CMS (z.B. platzers, h0442rsj):	<input type="text" value="IhrAccount"/>
Passwort:	<input type="password" value="*****"/>
	<input type="radio"/> PKCS12-Datei
	<input checked="" type="radio"/> Eduroam-WLAN-Installer/Updater für Windows 7, Windows 8 und Windows 10

- Schließen Sie bitte nach dem Download Ihrer Datei dieses Fenster.

Open the page <https://amor.cms.hu-berlin.de/account/wlan.cgi> with a web browser. Enter your CMS user name and password, select **Eduroam WLAN Installer/Updater for Windows 8 and Windows 10** and click **Next**.

An installation routine will be created with a key generated for you with an associated certificate.



The certificate installation program is offered for download.

Click **Save File**. The file is saved to the user's *Downloads* folder by default.

Benutzerberatung

Telefon: 2093 70000

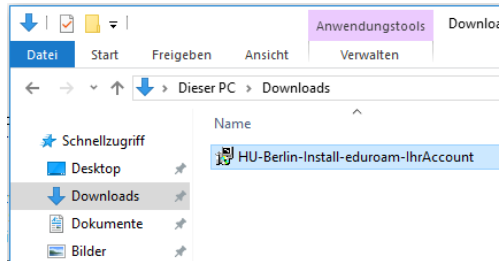
eMail: cms-benutzerberatung@hu-berlin.de

letzte Aktualisierung: b'08. November 2021'

Revision: b'406da5c'

3 Install Personal WLAN Certificate and WLAN Configuration

The Eduroam WLAN installer imports your personal WLAN certificate, installs – if necessary – the telecom root certificate and installs the eduroam WLAN profile for using the WLAN.



In Windows Explorer, open the Downloads folder (or the folder where you saved the installer in the previous step).

The file name of the installer is *HU-Berlin-Install-eduroam- \langle HU-Account \rangle .exe*, where \langle IhrAccount \rangle is your user name at the CMS. Start the installation program with a double click.



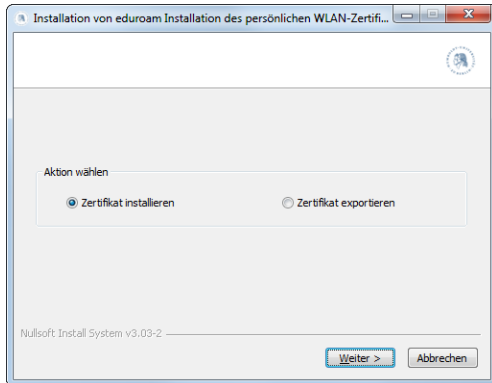
A warning appears. Confirm the execution of the installation program by clicking on **More Information...**



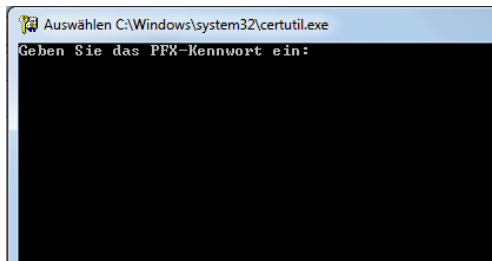
... and then on **run anyway**.



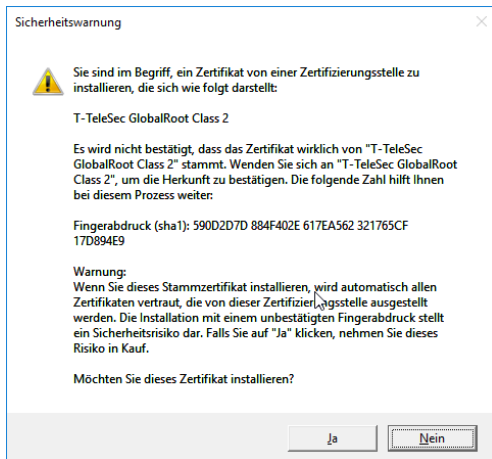
Select the language in the following dialog and click **OK**.



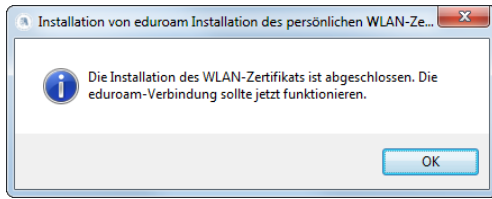
Start the installation by clicking on **Next**.



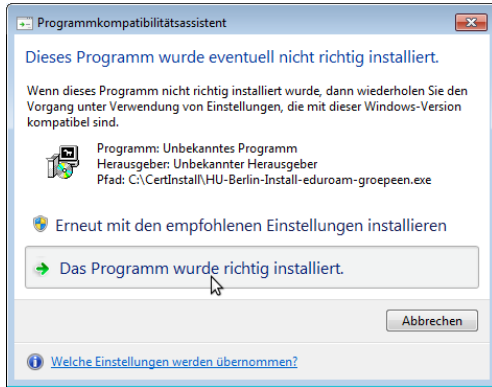
Enter your HU account password to import the private key to your wireless certificate and press the Enter key.
Note: No characters are displayed during entry. Entering works anyway.



If the Telekom root certificate *T-TeleSec Global Root Class 2* is not yet installed on your computer, this window appears. Confirm the installation by clicking on **Yes**.



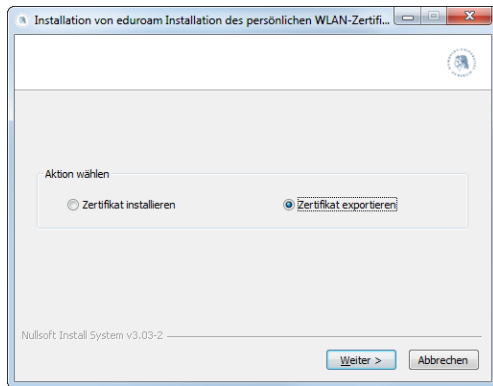
The installation was completed. The eduroam WLAN connection should work now. Click **OK**.



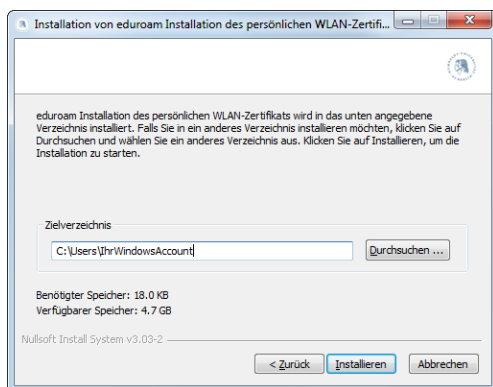
This window may be displayed after the installation is complete. This does not indicate an error during installation. Click **The program was installed correctly**.

4 Export Personal WLAN Certificate

This section is interesting if you want to use the WLAN with your certificate on other devices on which this installer does not work. For this purpose the installer offers the possibility to export the required PKCS12 file (account.p12), which contains the private key and the certificate.



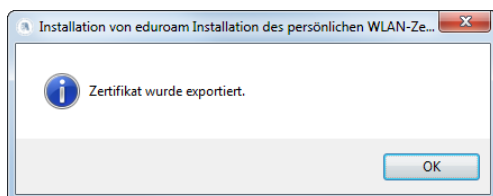
Start the Eduroam installer, select **Export Certificate** and click on **Next**.



Durch Klicken auf *Durchsuchen ...* können Sie ein Zielverzeichnis für die PKCS12-Datei auswählen.

Standardmäßig wird die Datei in Ihr Home-Verzeichnis exportiert.

Klicken Sie im Anschluß auf **Installieren**, um die PKCS12-Datei zu exportieren.



The file was successfully exported. Click on **OK**.